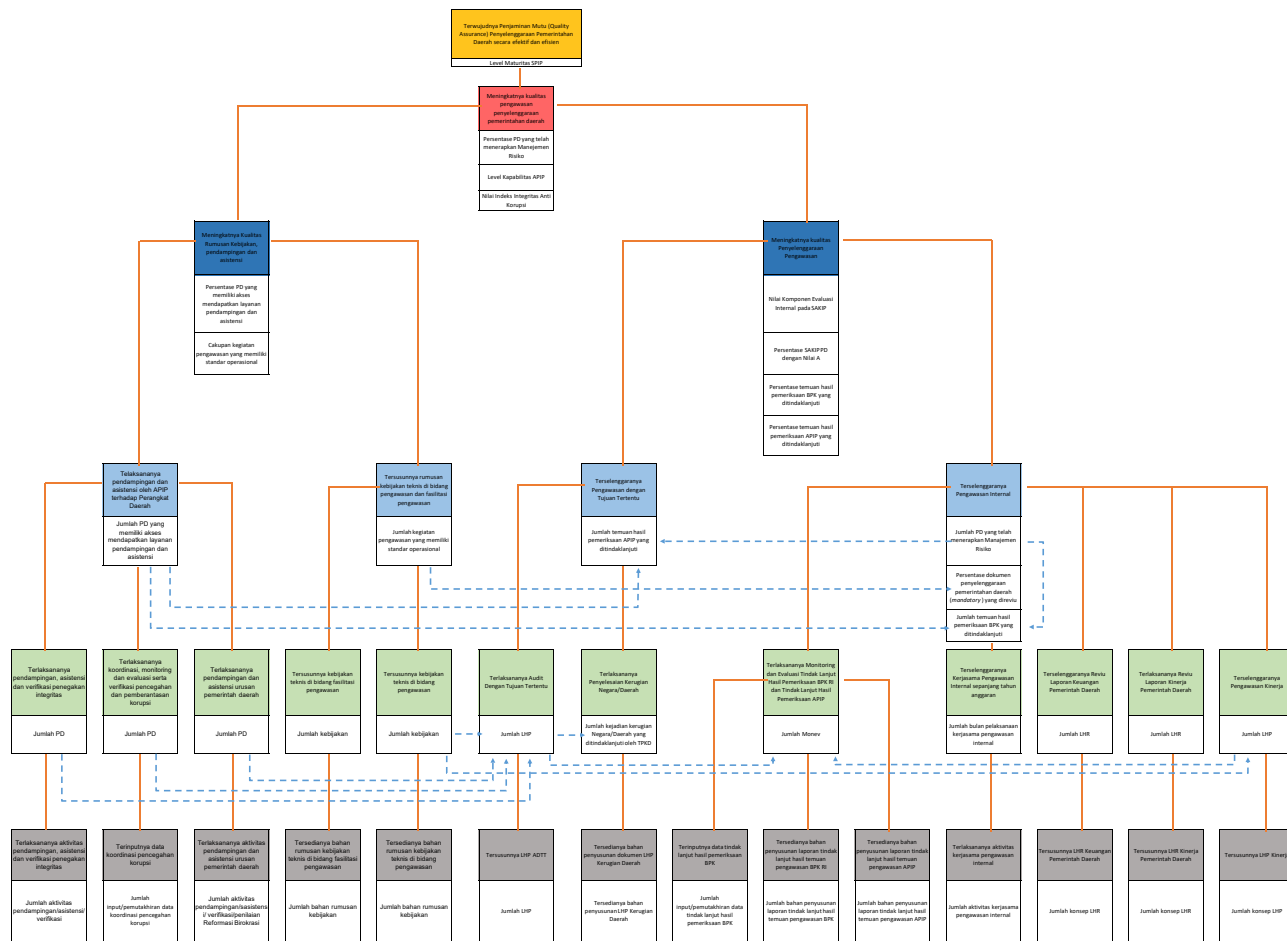


Crosscutting Kinerja Inspektorat Daerah Kota

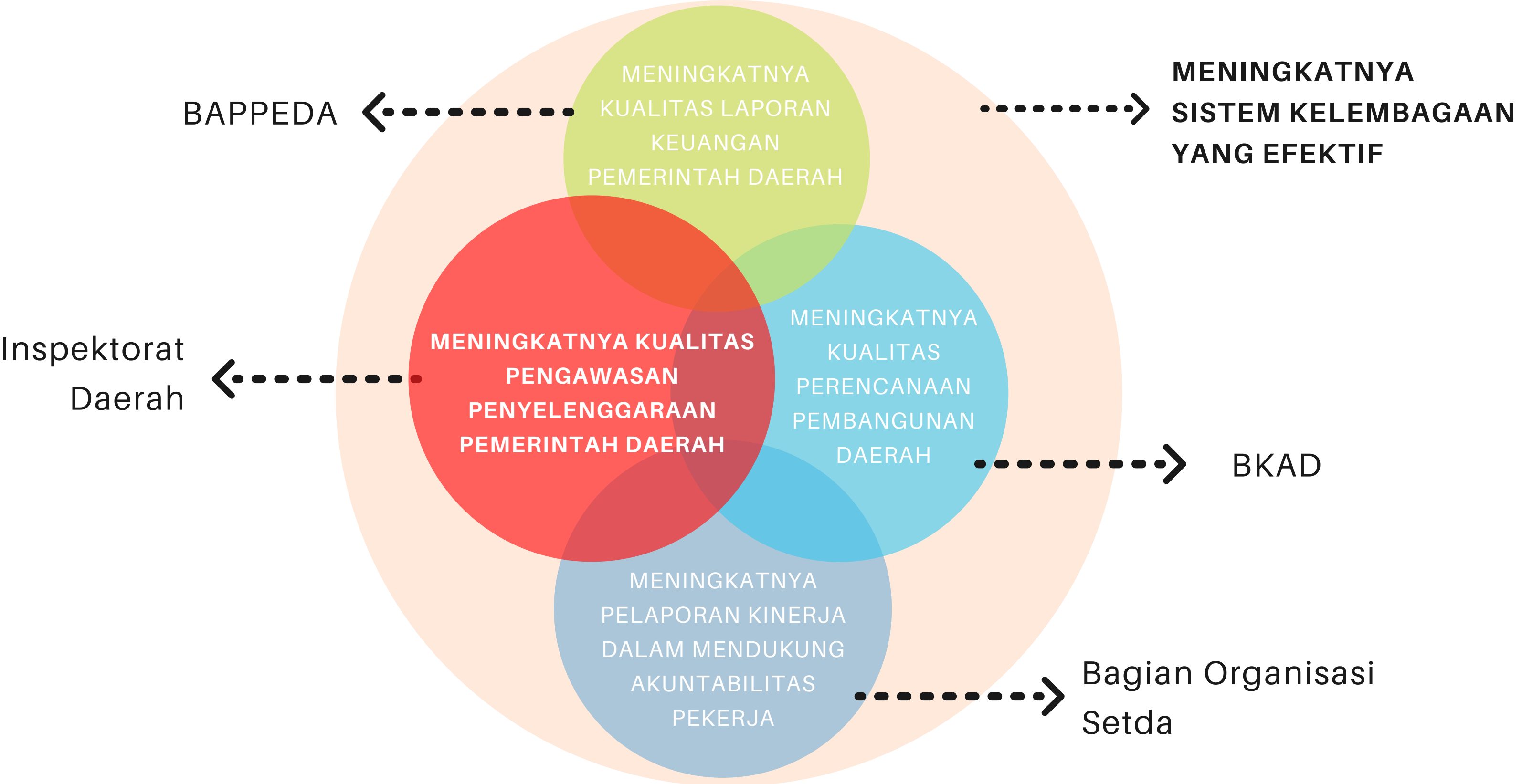


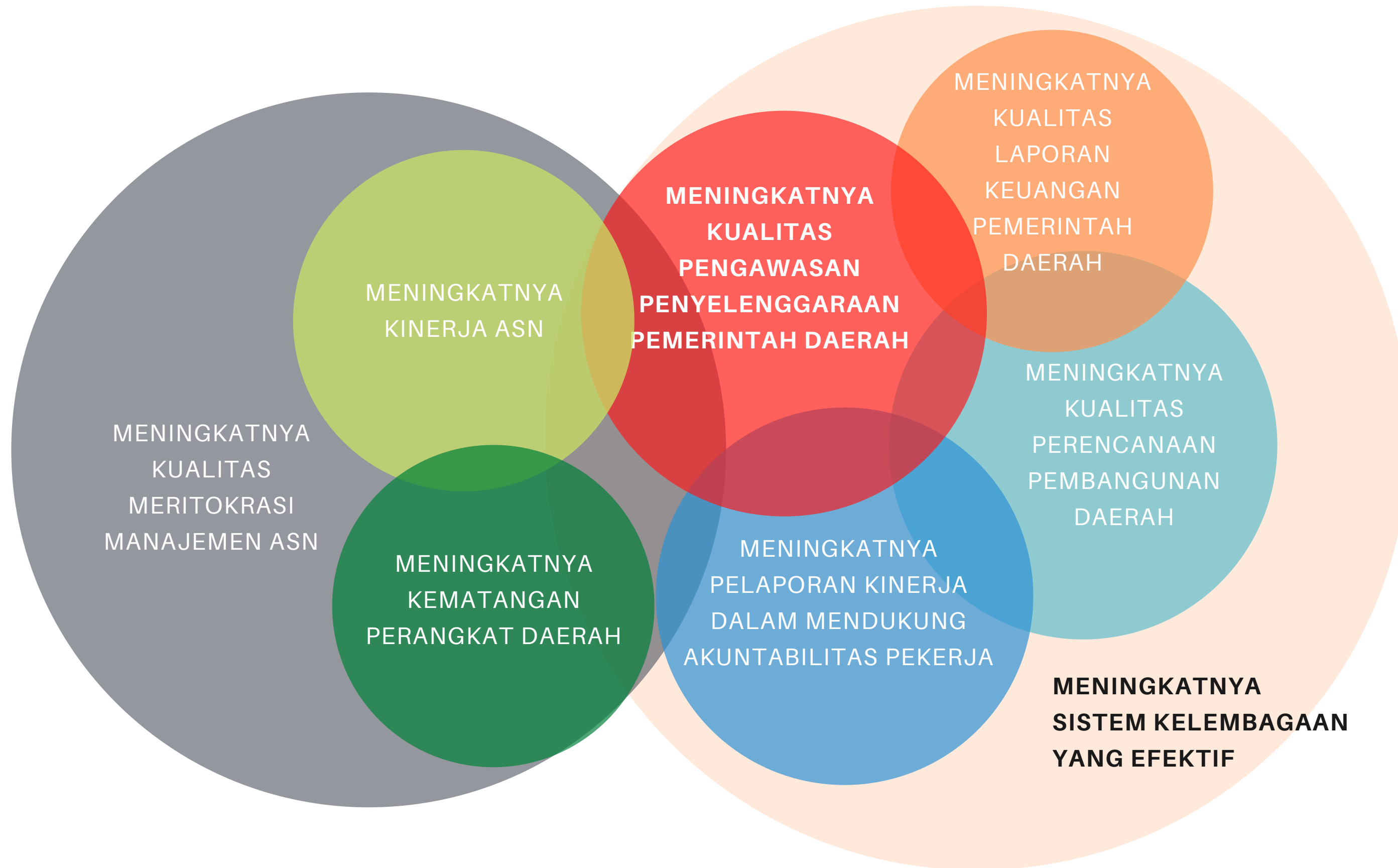
- Bagian Warna Coklat : Sasaran kinerja (tujuan)
- Bagian Warna Merah : Sasaran kinerja (Strategi keselon II)
- Bagian Warna Biru : Sasaran kinerja program/kegiatan (keselon III)
- Bagian Warna Hijau : Sasaran kinerja sub kegiatan (keselon IV/PT)
- Bagian Warna Abu-abu : Sasaran aktivitas (FTU/FTU)
- Garis Merah : Menghubungkan antar sasaran kinerja (antar level/tingkatan kinerja)
- Garis Biru Putus-putus : Crosscutting antar kinerja

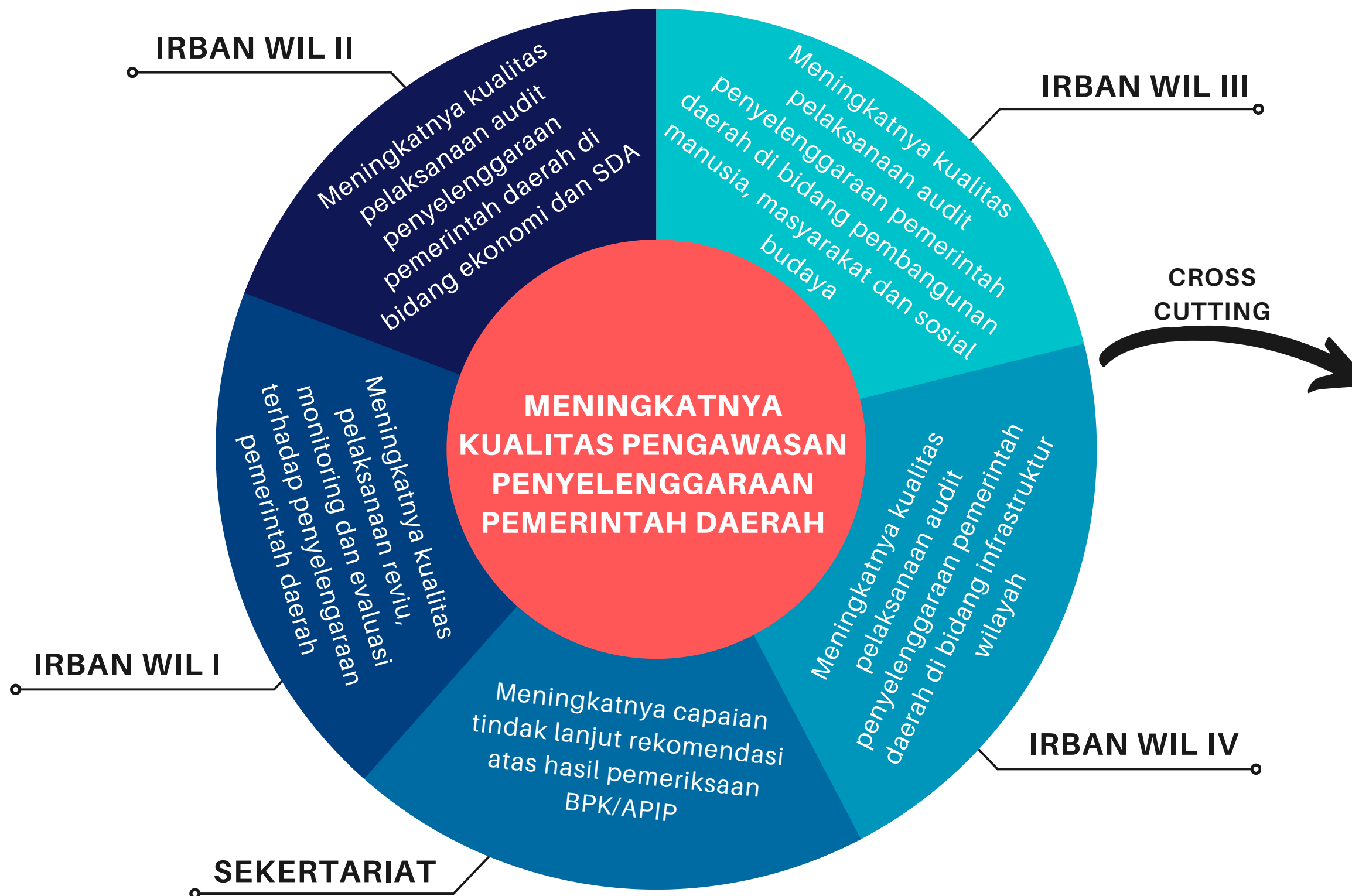


CROSSCUTTING
INSPEKTORAT DAERAH
KOTA MALANG

CROSSCUTTING ANTAR PERANGKAT DAERAH







BKAD

Pengelola Keuangan Daerah

BAPPEDA

perumusan Perencanaan Pembangunan Daerah

BKPSDM

Pengukur Kinerja Individu

SEKRETARIAT DAERAH

Kebijakan bidang hukum; Kebijakan perekonomian dan pembangunan; Pelaporan Kinerja Daerah (LPPD/LKPJ)

BPK

Penyelenggaraan Pengawasan Eksternal

BPKP

Penyelenggaraan Pembinaan APIP

IRBAN WIL I



CROSS CUTTING

- IRBAN WIL II, III, IV**
Pelaksanaan Audit Kinerja dan ADTT
- BIDANG ANGGARAN dan PERBENDAHARAAN BKAD**
penyusunan dokumen anggaran daerah
- BIDANG AKUNTANSI dan PEMANFAATAN BMD BKAD**
penyusunan LKPD dan LRA
- BIDANG PERENCANAAN, PENGENDALIAN dan EVALUASI BAPPEDA**
Penyusunan dokumen perencanaan pembangunan daerah dan perangkat daerah
- BAGIAN ORGANISASI SETDA**
Penyusunan LKJIP
- BAGIAN PEMERINTAHAN SETDA**
Penyusunan LPPD